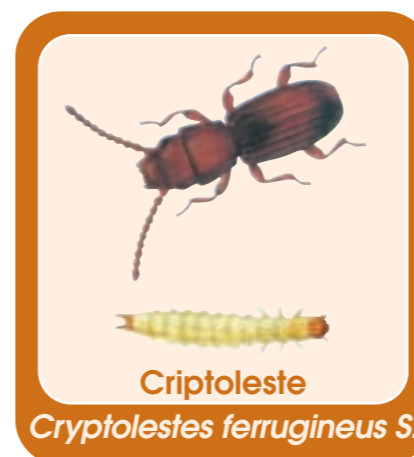
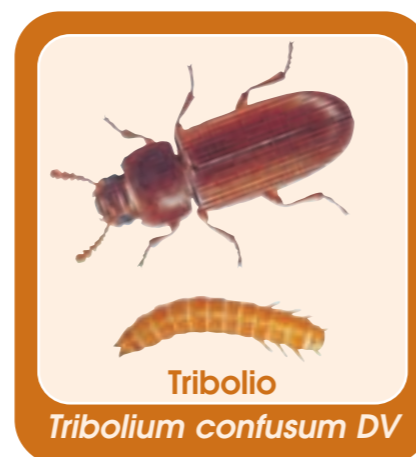
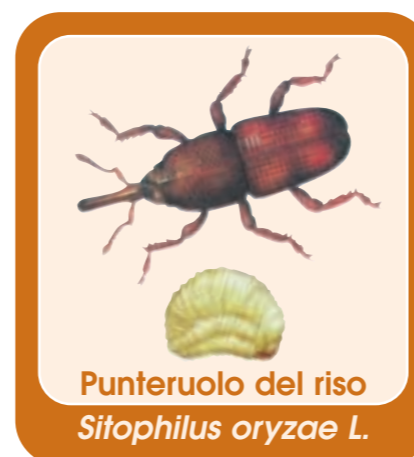


CARATTERISTICHE ESSENZIALI DEI PRODOTTI INSETTICIDI

| PRODOTTO E COMPOSIZIONE | FORMULAZIONE | DOSAGGIO | AZIONE EFFICACIA DURATA | CLASSIFICAZIONE DI RISCHIO | RESIDUI | | INTERVALLO DI SICUREZZA IN GIORNI |
|--|---------------------------|---------------|------------------------------------|----------------------------------|----------------------|----------------|---|
| | | | | | TOLLERATI CEREALI | mg/kg SFAR. | |
| ACTELIC 2/P Pirimiphos methile 2% | Polvere pronto uso | 200 gr/ton | Contatto residuale medio-lungo | non classificato | 5 | 2 | - |
| ACTELIC 25 Pirimiphos methile 25% | Liquido emulsionabile | 16-18 gr/ton | Contatto residuale medio | Nocivo Xn | 5 | 2 | - |
| ACTELIC 5 Pirimiphos methile 5% | Liquido pronto uso | 80-140 gr/ton | Contatto residuale medio-lungo | Irritante Xi | 5 | 2 | - |
| ACTELIC fumogeno Pirimiphos methile 22,5% | Generatore di fumi | | Contatto residuale medio | non classificato | - | - | - |
| KENIATOX G.P. Estratto Piretro 25% 16 gr. + Pbo 80% gr.32 | Liquido emulsionabile | 42 gr/ton | Contatto abbattente | non classificato | 2 | - | 2 Biologico |
| K-OBIOL ULV 6 Deltametrina pura 0,6% + Pbo 5,4% | Liquido pronto uso | 42-84 gr/ton | Contatto residuale medio-lungo | - | 1 | 0,25 | 2 |
| K-OBIOL EC 25 Deltametrina pura 2,5% + Pbo 0,20% | Liquido emulsionabile | 10-20 gr/ton | Contatto residuale medio-lungo | Nocivo Xn | 1 | 0,25 | 2 |
| K-OBIOL DP2 Deltametrina pura 0,20% | Polvere pronta uso | - | Contatto residuale medio-lungo | non classificato | 1 | 0,25 | - |
| NUVAN 7G Diclorvos puro 7,30% | Liquido pronto uso | 34-158 gr/ton | Contatto asfissia abbattente breve | Tossico T | 2 | 0,5 | - |
| NUVAN 50 Diclorvos puro 43,20% | Liquido emulsionabile PMC | 1-2% | Per ambienti | - | - | - | - |

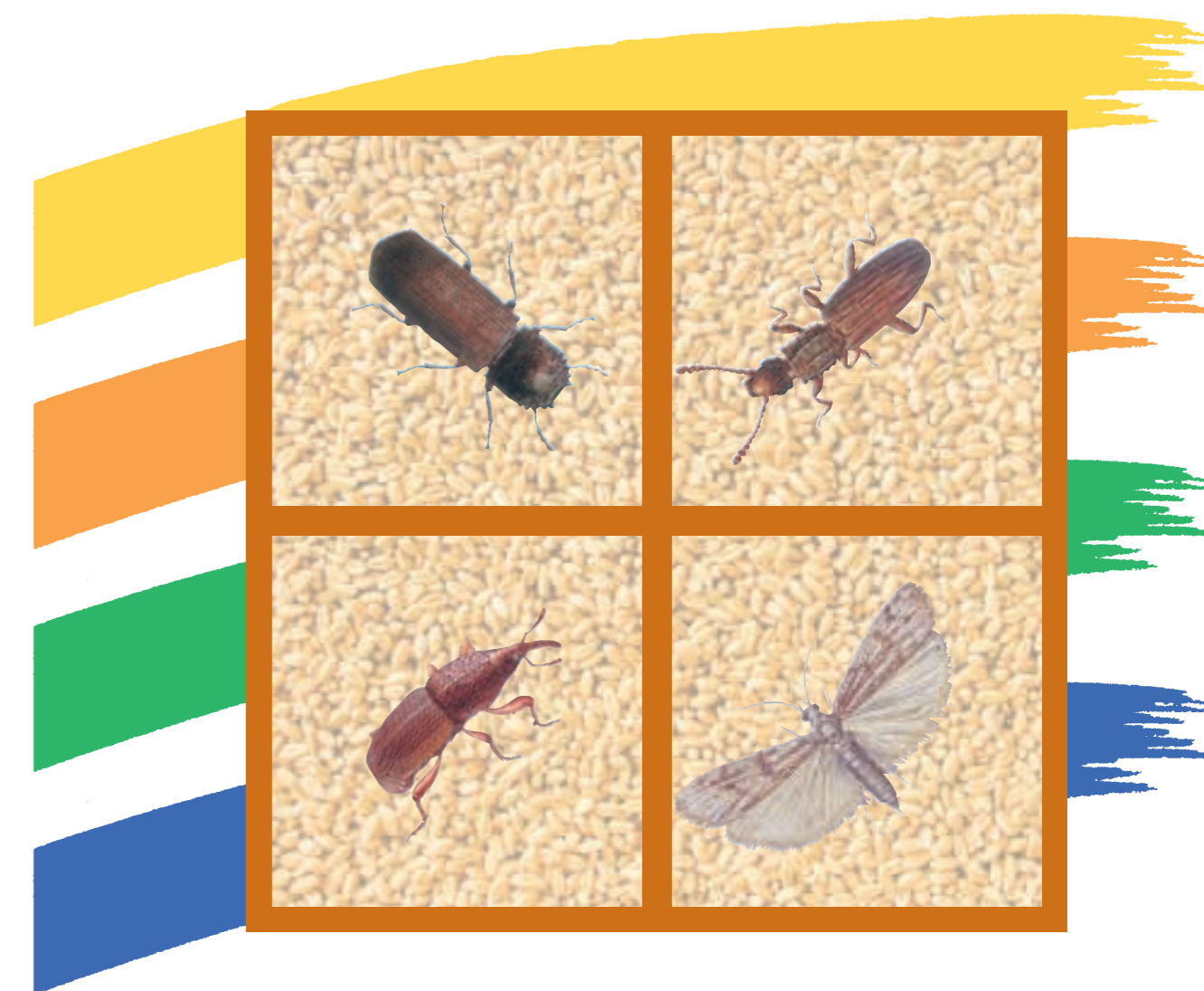
timbro rivenditore:

Principali Infestanti dei Cereali



 **NEWPHARM**

LA PROTEZIONE DEI CEREALI



 **NEWPHARM**

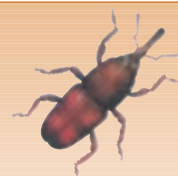
NEWPHARM s.r.l. - Via Tremarende, 24b - 35010 Santa Giustina in Colle - Padova
Telefono 049.93.02.876 - Fax 049.93.20.087 - e-mail info@newpharm.it
www.newpharm.it

LA PROTEZIONE DEI CEREALI IN MAGAZZINO

DEBIOTIZZAZIONE DI SILOS E MAGAZZINI VUOTI

- PULIRE A FONDO GLI AMBIENTI
- DEBIOTIZZARE:
 - con prodotti concentrati (Actellic 25, Nuvan 50) o miscelati
 - con prodotti pronto uso (Nuvan 7g; Actellic fumogeno)

Gli insetti presenti vengono così eliminati e si impedisce l'affermarsi di infestazioni provenienti dall'esterno.

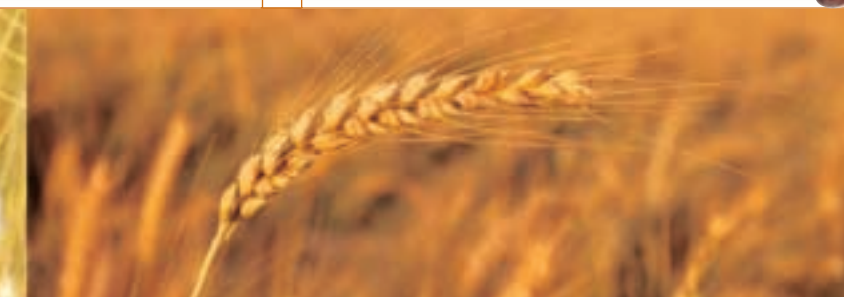


STOCCAGGIO BREVE 1 - 3 MESI

- Disinfestare le partite in entrata con NUVAN 7G per eliminare gli insetti nelle prime fasi dell'infestazione.
- Effettuare trattamenti ai cereali in uscita con NUVAN 7G a dosaggi ridotti per eliminare eventuali insetti sopravvissuti dalle partite in consegna.

STOCCAGGIO MEDIO-LUNGO 3 - 12 MESI

- Trattamenti con ACTELIC 5 oppure K-BIOL ULV6 da soli e/o miscelati (pirimiphos metile + deltametrina) consentono di debellare ogni infestazione anche da insetti resistenti quali Rhyzopertha d.



TRATTAMENTI PER CEREALI BIOLOGICI

- Gli ambienti e i cereali in agricoltura biologica possono essere trattati con prodotti insetticidi a base di estratto di piretro.



TRATTAMENTI DI COPERTURA

- Polverizzare in modo uniforme le superfici della massa con ACTELIC 2/P o con K-OBIOL DP2 per impedire che insetti volanti provenienti dall'esterno colonizzino il cereale già trattato.



Dosi d'impiego
in acqua:
1-2%



Lt. 1x10

NUVAN® 50 EC

Dosi d'impiego
in acqua:
2-5%



Lt. 1x10

ACTELIC® 25

Spruzzatura:
113-170 cc/100 m³

Nebulizzazione
caldo:
40-57 cc/100 m³

Nebulizzazione
freddo:
68-113 cc/100 m³

Lt. 5x4
Lt. 20x1



NUVAN® 7G

Dosi d'impiego:
un barattolo
ogni 300 m³
di ambiente

Gr. 45x10



fumogeno

ACTELIC®

79-158 ml/ton

Lt. 5x4
Lt. 20x1



NUVAN® 7G

80-140 ml/ton

Lt. 5x4
Lt. 20x1



ACTELIC® 5

42-84 ml/ton

Lt. 5x4
Lt. 20x1



K-OBIOL® ULV6

42 ml/ton

Lt. 5x4



KENIATOX G.P.

CEREALI
BIOLOGICI

Impolverare bene
la superficie della
massa da trattare

Kg. 1x10



ACTELIC® 2/P

Impolverare bene
la superficie della
massa da trattare

Kg. 1x10



K-OBIOL® DP2